

中国电信智慧云基地高阳园区 西边地块机电配套工程室外设施建设情况汇报

广东省电信规划设计院有限公司
2026.01

CONCENTS | 目录

土建地块现状

1.现状总图

2.现状效果图

机电配套室外设施

1.机电配套设施平面位置

2.机电配套室外设施构筑物

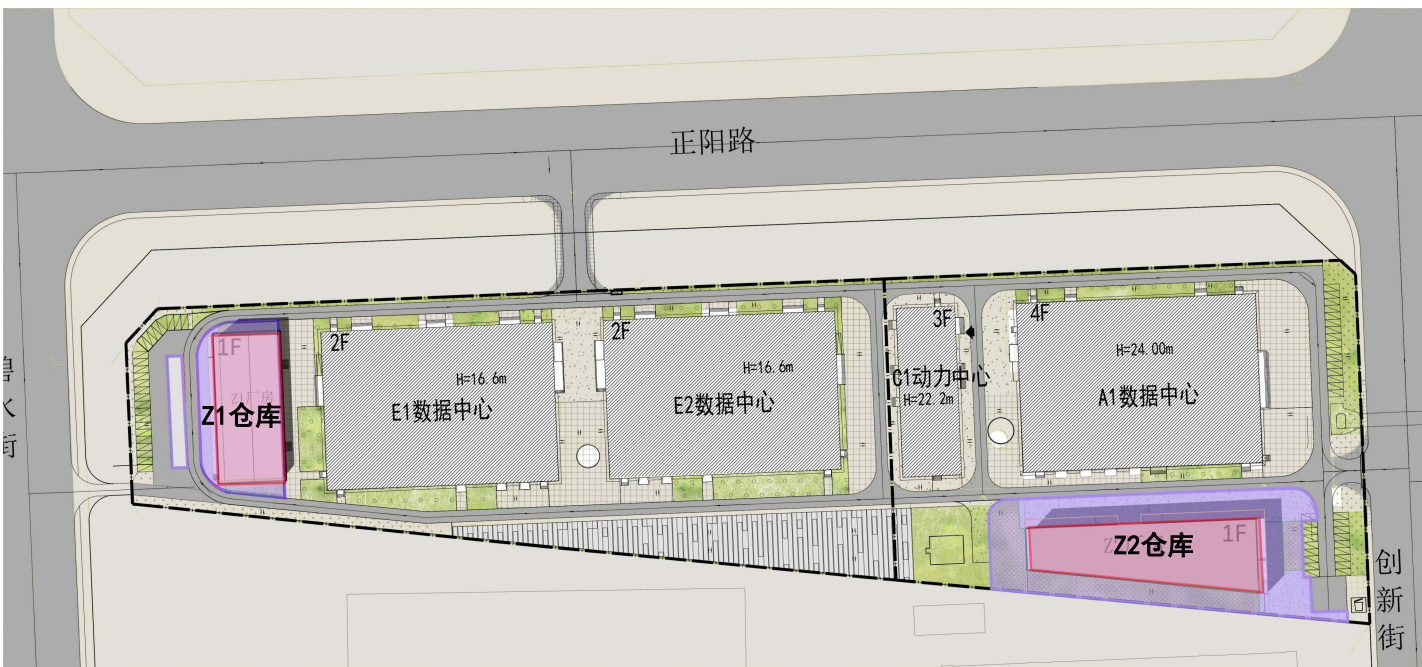
01

项目现状

已建成建筑

中国电信高阳园区地块一及地块二现状：两地块已经完成土建工程建设。

已经建成：A1数据中心、E1数据中心、C1动力中心、E2数据中心、Z1仓库及Z2仓库。



A1/E1/E2 数据中心 , C1动力中心 , Z1Z2仓库现在效果图



为满足中国电信智慧云高阳园区机架投入生产需要，机电工层工程需要建设两处室外设施。分别是

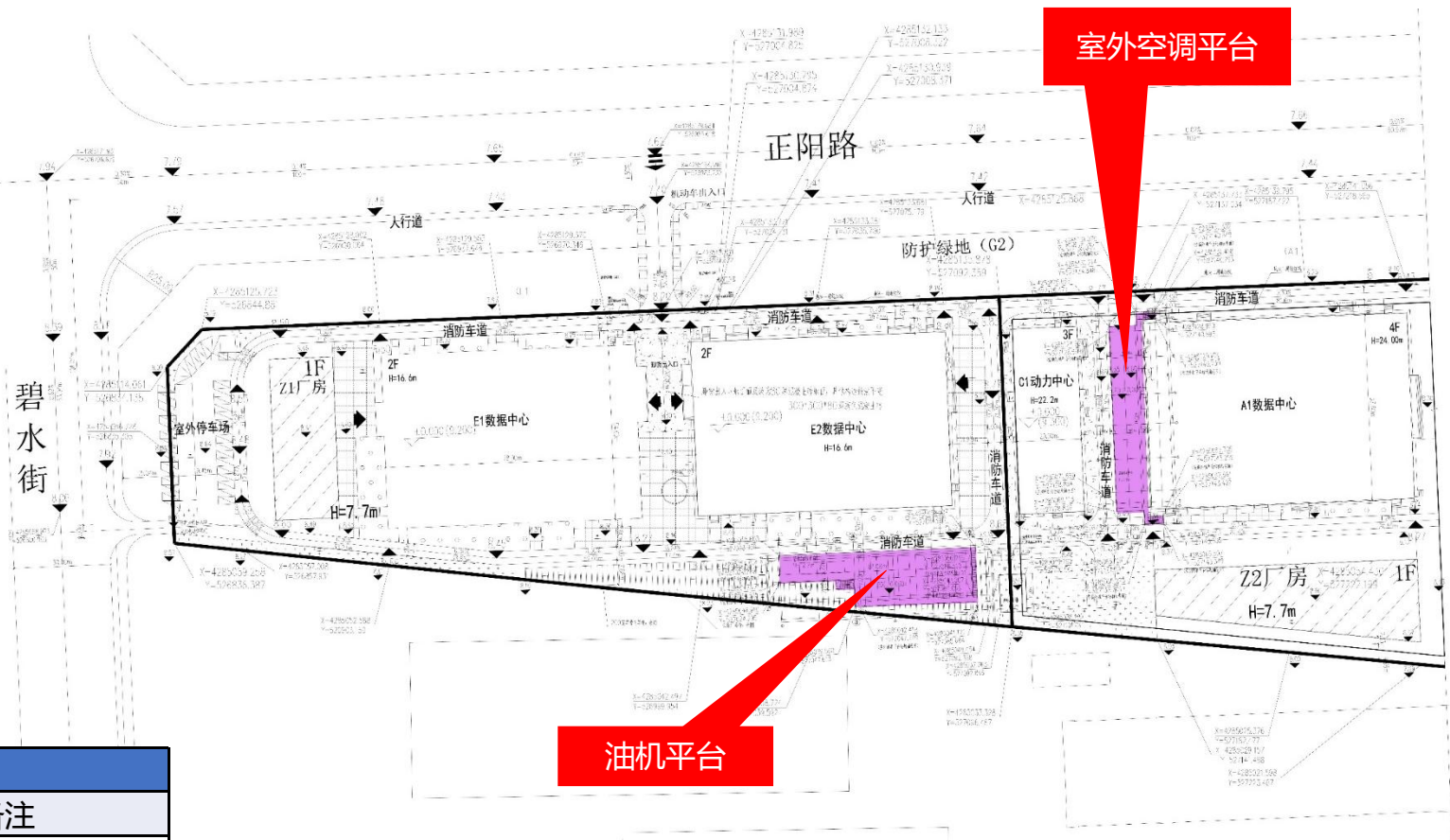
一是室外空调平台

二是室外油机平台

功能：

室外空调平台：摆放空调室外机

室外油机平台：摆放室外油机双层



经济技术指标表				
项目	内容	数据	单位	备注
空调外机平台	建筑性质	构筑物	-	-
	占地面积	648	m ²	-
	计容面积	0	m ²	-
	建筑层数	1层	-	地上2层
	建筑高度	7.8	m	室外地坪至女儿墙墙顶
	结构类型	钢结构	-	-
	耐火等级	一级	-	-

- 一、**室外空调平台**：下面人行通行，上面摆放空调设备。间距满足消防要求。
- 二、**室外油机平台**：摆放室外油机双层，颜色设施按照原园区设计。间距满足消防要求。



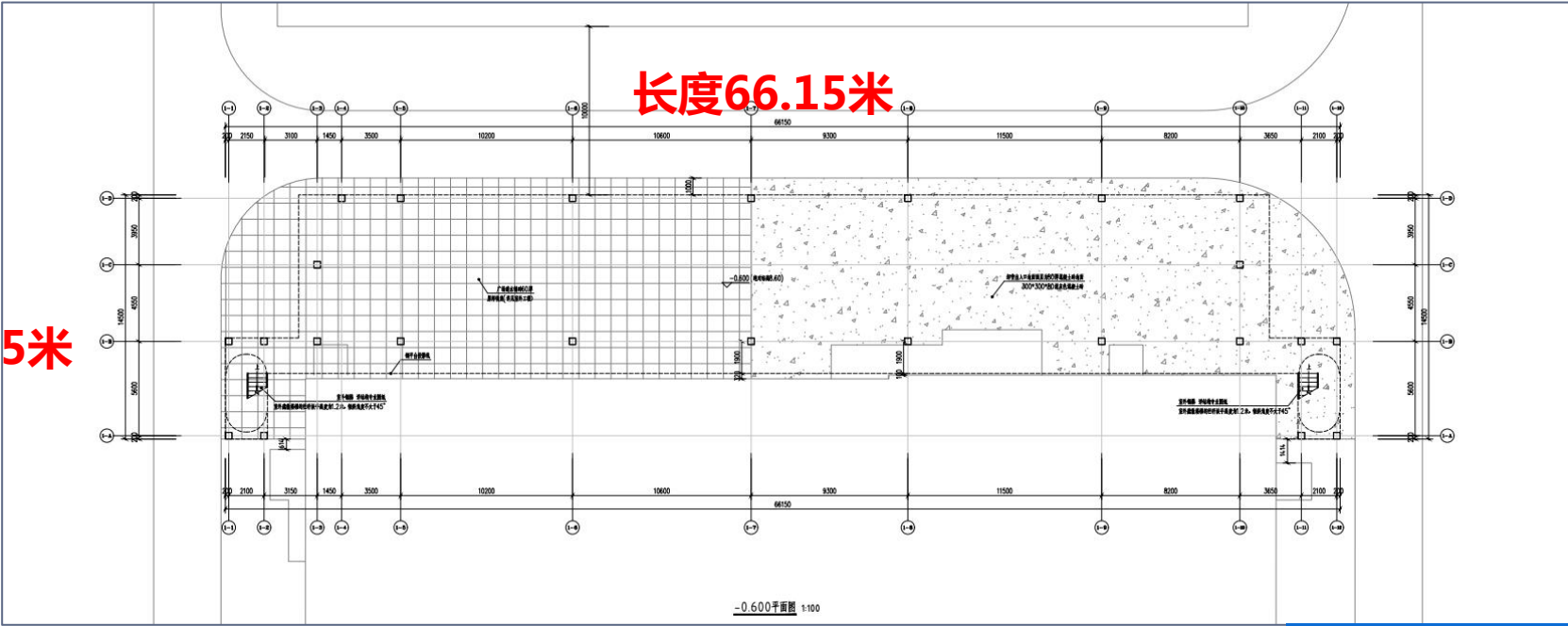
01

机电配套

室外空调平台 平面图

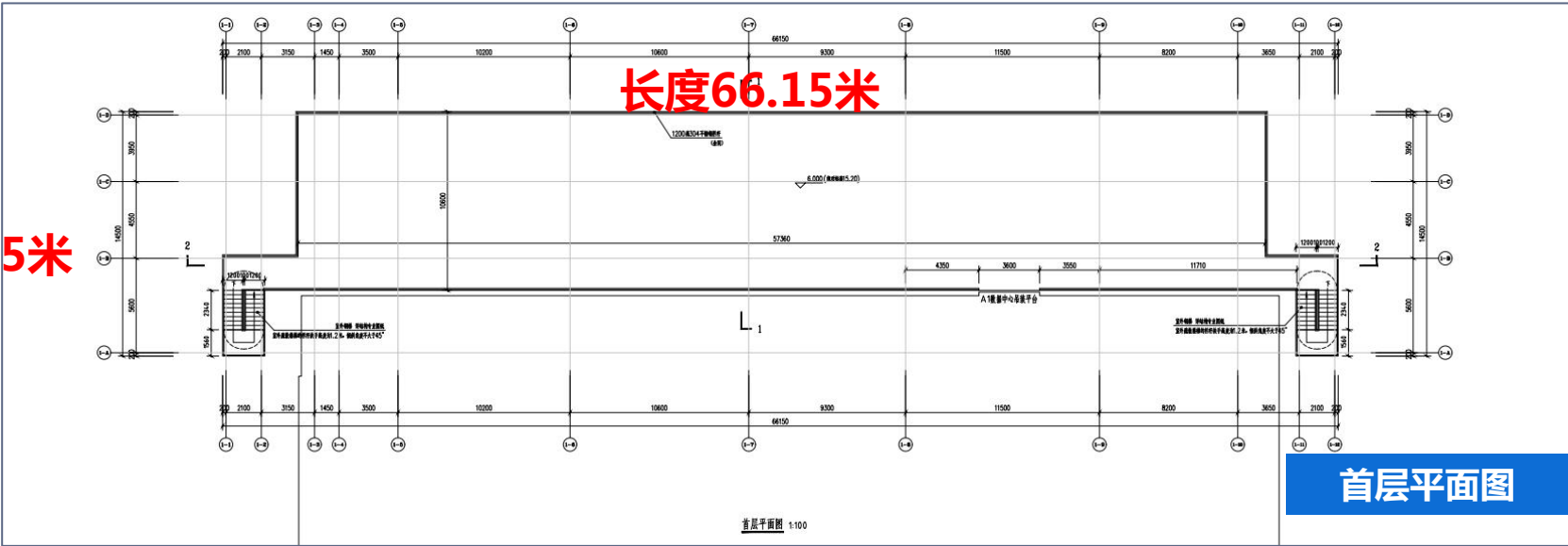
经济技术指标表				
项目	内容	数据	单位	备注
空调外机平台	建筑性质	构筑物	-	-
	占地面积	648	m ²	-
	计容面积	0	m ²	-
	建筑层数	1层	-	地上2层
	高度	9.7	m	室外地坪至设备顶
	结构类型	钢结构	-	-
	耐火等级	一级	-	-

宽度14.5米



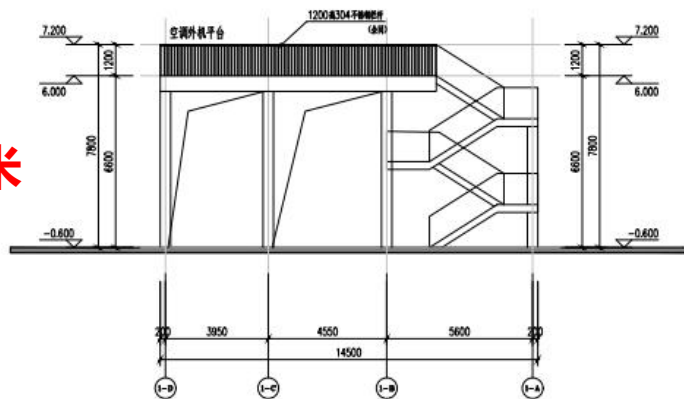
-0.600平面图

宽度14.5米



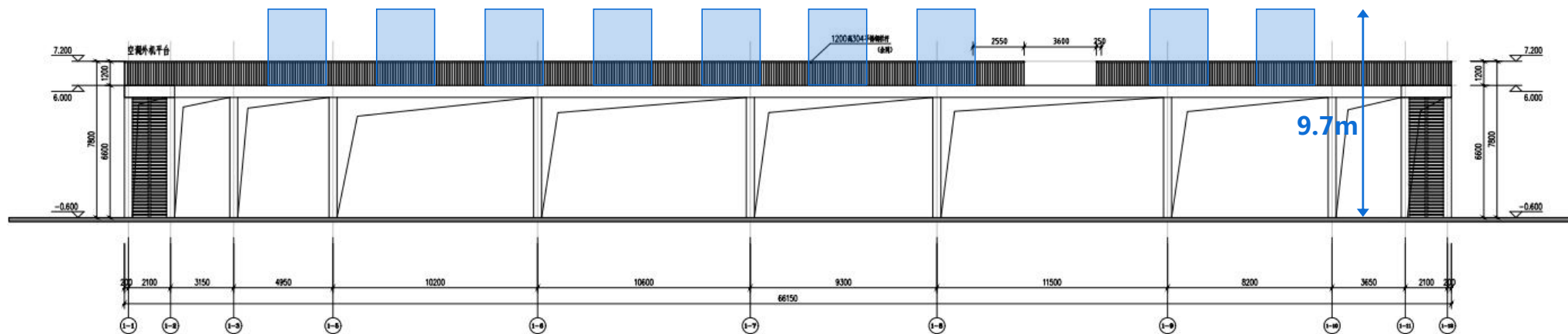
首层平面图

平台+设备高度为9.7米



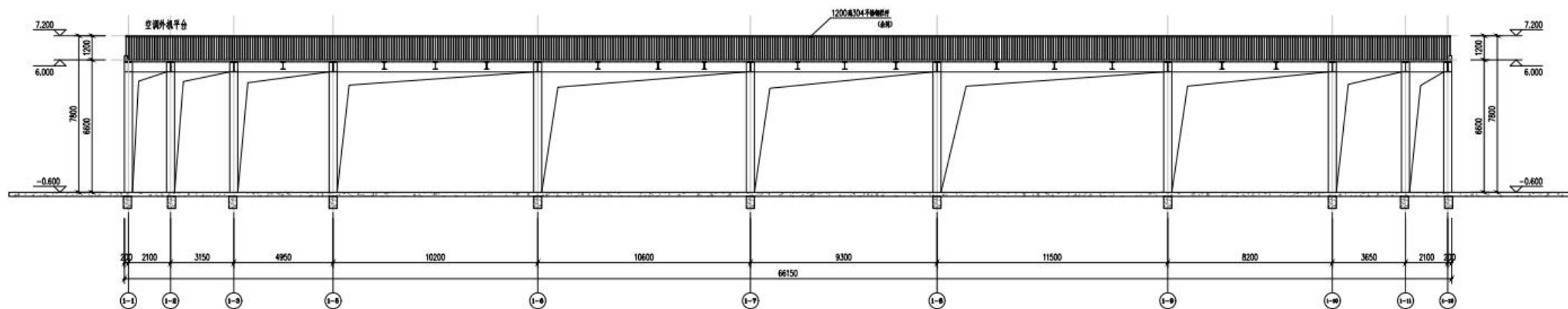
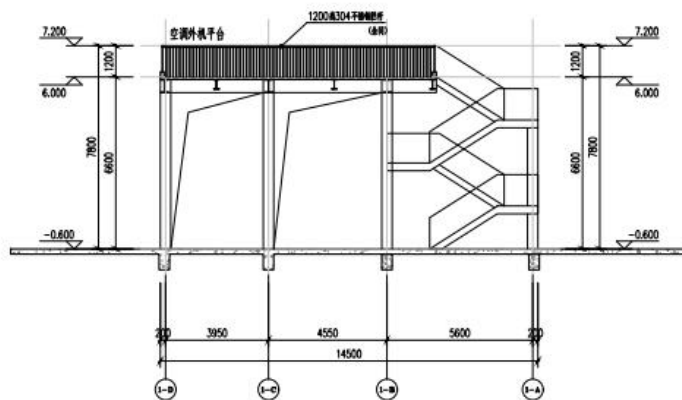
C-A立面图 1:100

设备尺寸 4000*2650*3700 (h)



I-II立面图 1:100

平台+设备高度为9.7米

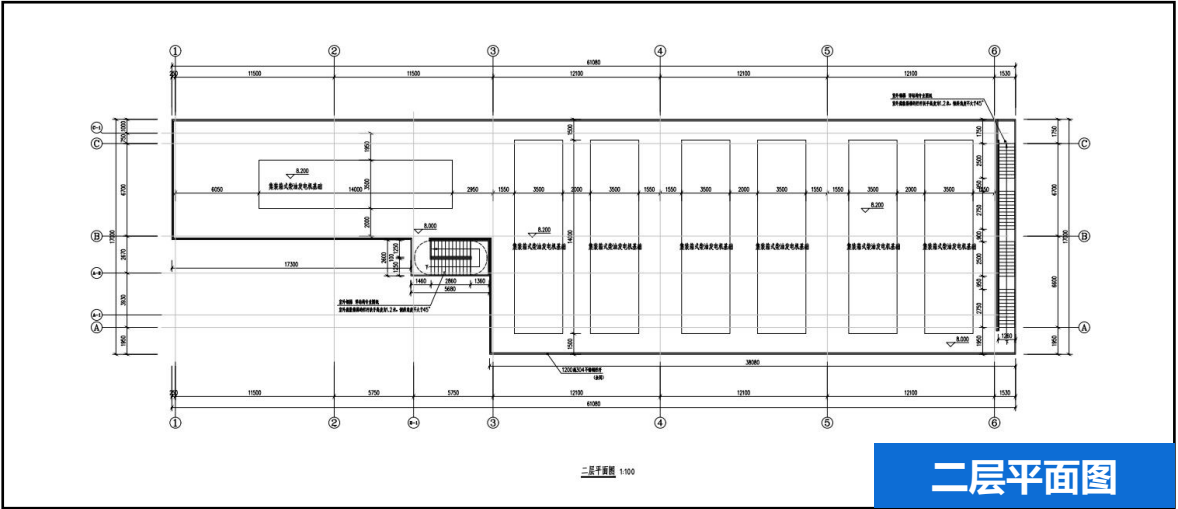
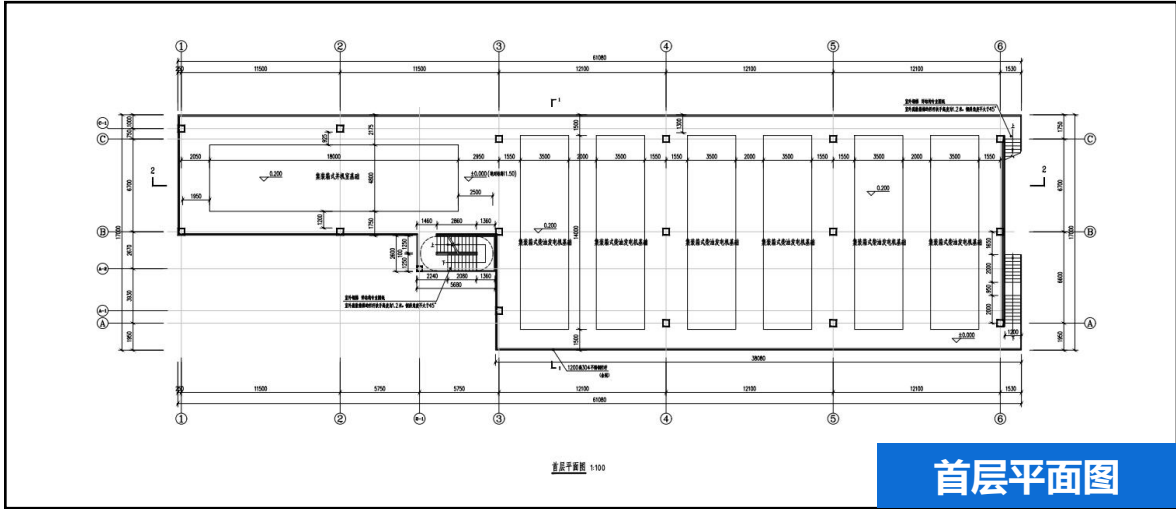
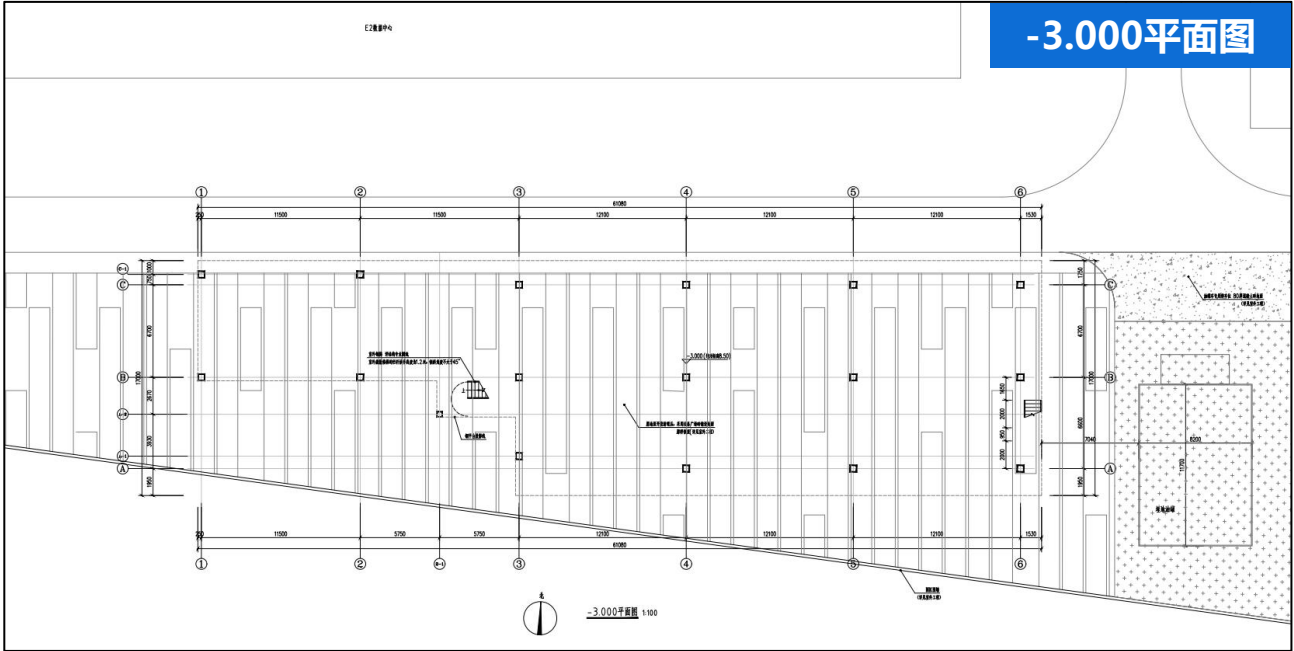


01

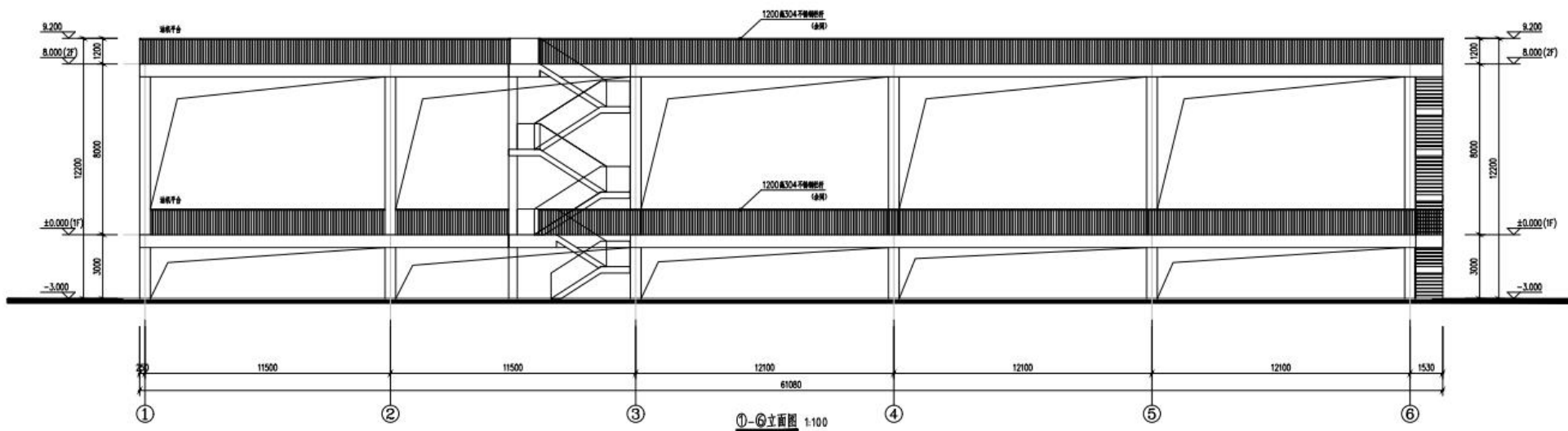
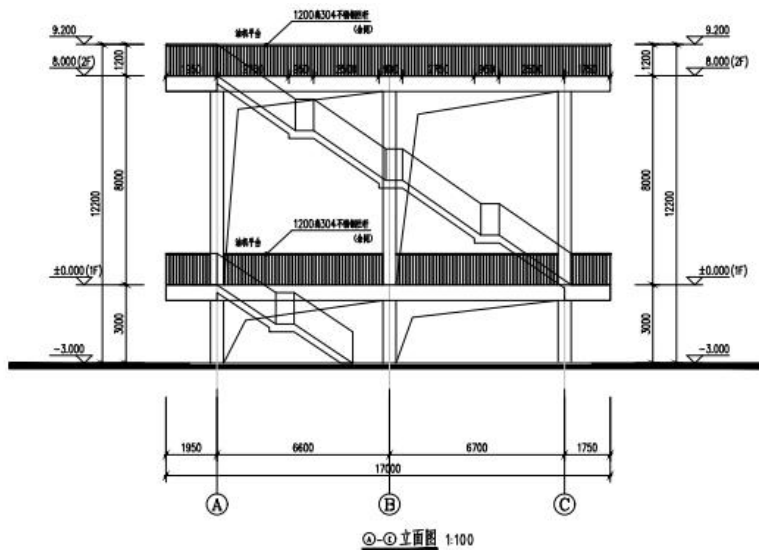
机电配套

室外油机平台 平面图

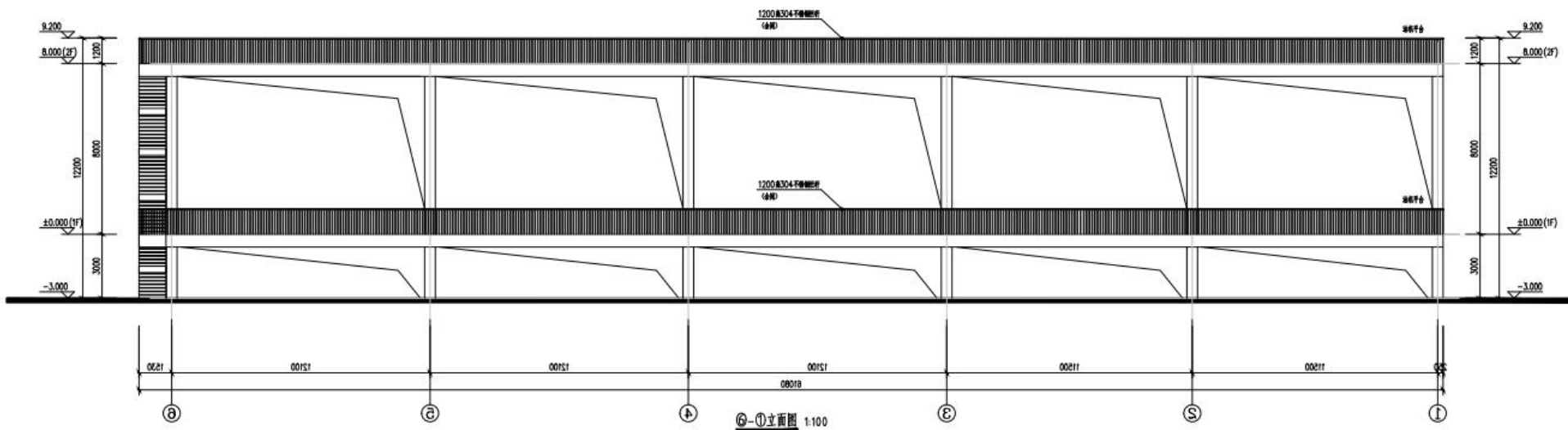
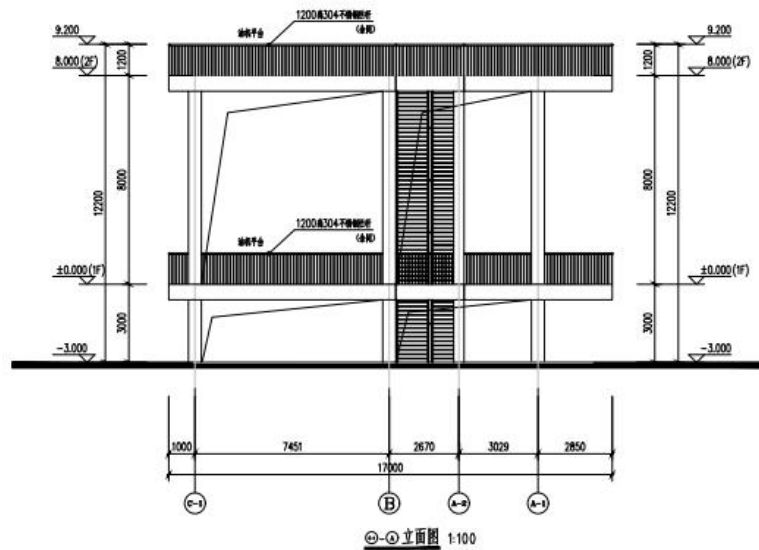
经济技术指标表				
项目	内容	数据	单位	备注
室外油机平台	建筑性质	构筑物	-	-
	占地面积	863	m ²	-
	计容面积	0	m ²	-
	建筑层数	2层	-	地上2层
	高度	16	m	室外地坪至设备顶
	结构类型	钢结构	-	-
	耐火等级	一级	-	-



平台+油机高度为16米



平台+油机高度为16米



目前室外空调平台及油机平台为机电配套工程的配套设施，室内无法满足设备摆放，请示领导给与规划指导与支持。