

高阳县国土空间总体规划
2026年度动态维护方案
(公示稿)

高阳县自然资源和规划局

2026年5月

为深入贯彻党的二十届四中全会精神，落实国家、省、市“十五五”发展规划，全面对接高阳县“十五五”发展规划和专项规划，进一步提高国土空间总体规划对经济社会发展的适应性，保障建设项目空间需求。充分发挥国土空间规划对空间布局引领和自然资源要素配置作用，进一步提高国土空间总体规划对经济社会发展的适应性，为重大政策、重大改革、重大项目落地实施提供支撑，按照自然资源部和我省国土空间规划动态维护统一部署，我局组织编制了《高阳县国土空间总体规划 2026 年度动态维护方案》（以下简称《方案》）。

《方案》重点对耕地和永久基本农田保护红线、城镇开发边界、用地用海布局、重点建设项目清单等进行动态维护。以下为《方案》的主要内容：

一、总则

1、编制依据与原则

本次动态维护规划以《中华人民共和国土地管理法》、《中华人民共和国城乡规划法》、《国土空间调查、规划、用途管制用地用海分类指南》（自然资发〔2023〕234号）、《高阳县国民经济和社会发展第十五个五年规划纲要》等法律法规、政策文件、相关规划等为依据，遵循三条控制线管理相关要求，贯彻落实河北省相关政策、规划和工作部署，严守底线约束，严格落实省级确定的保护目标和控制指标，统筹优化调整耕地和永久基本农田保护红线和城镇开发边界，因地制宜优化调整用地用海布局，进一步发挥国土空间规划对空间布局引领与要素配置的基础作用，同时提升规划实施的

灵活性、实用性与前瞻性，为高质量发展提供坚实的空间支撑与要素保障。

2、规划范围

本次规划动态维护范围与《高阳县国土空间总体规划（2021—2035年）》一致，分为县域和中心城区两个层次。

县域为高阳县行政辖区范围，包括锦华街道、庞口镇、庞家佐镇、邢家南镇、西演镇、晋庄镇、蒲口镇和小王果庄镇。

中心城区范围为锦华街道和晋庄镇的北尖窝、东河、解家庄、西河、西河屯、野王，邢家南镇的斗洼、季朗、赵官佐，小王果庄镇的李果庄、于堤，蒲口镇的南蔡口村行政范围，总面积 83.74 平方千米。

二、空间管控边界维护

以“正向优化、严守底线”为导向，重点对耕地和永久基本农田保护红线、城镇开发边界进行正向优化调整，在严格落实边界管控的基础上，合理衔接社会经济发展需要和项目建设实施需求，推动空间保护与开发利用协同高效。

1、耕地和永久基本农田

按照“数量不减少、质量生态有提升、布局更优化”的正向优化标准，加强与耕地保护和国土绿化空间专项规划成果的衔接，一体化推动布局优化，提高耕地连片度和优质耕地比例。本次动态维护将已建成的高标准农田调入永久基本农田。将位于坡度 15 度以上；乱占耕地建房专项整治中按照国家处置政策经认定确需保留的建设用地；纳入“十五五”规划项目且已准确落位且有特殊选址要求无法避让的

耕地等情形调出永久基本农田。维护后永久基本农田保护面积不低于 35.65 万亩保护目标，永久基本农田中的水田水浇地所占比例、基本农田连片度、永久基本农田范围内坡度 15 度以上的耕地面积等各项指标满足正向优化标准。

2、城镇开发边界正向优化

按照“总量不突破、布局更集聚、功能品质有提高”的原则，强化集中连片、节约集约，优化城镇建设用地布局。本次动态维护将国家和省重大战略实施、重大政策调整、重大项目建设用地；项目改扩建需要用地；“十五五”规划重点项目建设用地；省级经济开发区扩建需要等情形涉及用地调入城镇开发边界。将近期无开发建设需求用地；受高压走廊等影响不利于建设用地；乱占耕地建房专项整治涉及用地等情形调出城镇开发边界。维护后城镇开发边界总面积 4120.17 公顷，较维护前无增加。15 亩以下零星破碎图斑数量、城镇开发边界内不适宜城镇建设区域面积、中心城区道路网密度等各项指标满足正向优化标准。

三、用地用海规划布局维护

在不改变现行总体规划确定的城市总体格局和空间结构的前提下，县域用地用海规划布局维护紧密结合高阳县发展实际需求与民生保障建设的需要，以“十五五”发展规划为指引，协同各部门专项规划和建设计划，统筹优化用地用海规划布局；中心城区规划布局维护以促进高质量发展为导向，充分衔接详细规划等相关规划编制情况，聚焦提升空间连通性和交通可达性、完善公共空间和公共服务、促进产业用地集约集聚，引导要素合理配置，构建结构合理、功能适

用的空间格局。

四、重点建设项目清单维护

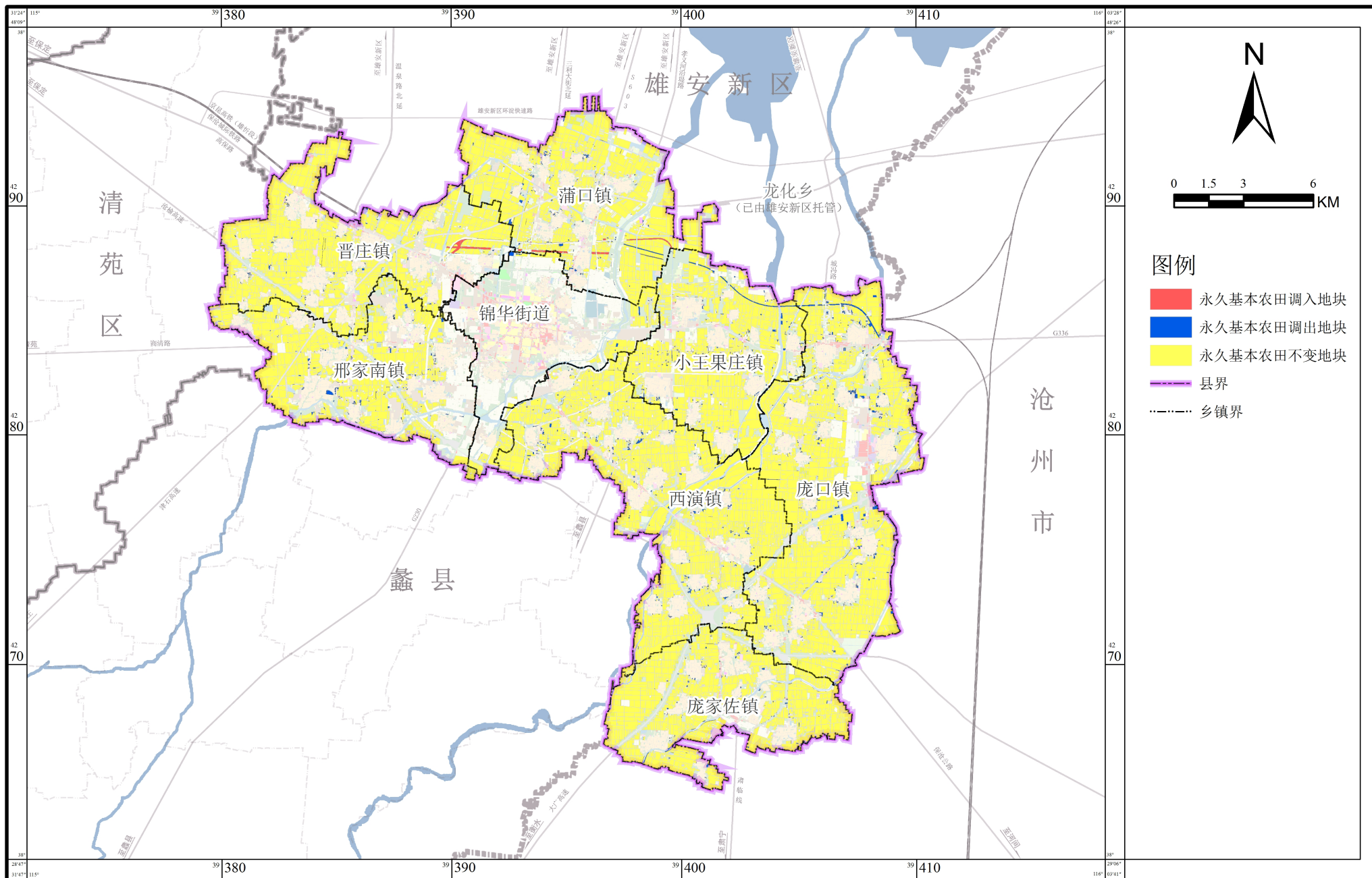
依据“十五五”发展规划、相关专项规划等，衔接落实重大建设项目需求等情况。将交通项目 8 项，水利项目 5 项，能源项目 29 项，城市基础设施项目 61 项，其他项目 203 项纳入重点建设项目清单。

附 图

1. 永久基本农田保护红线动态维护方案
2. 城镇开发边界动态维护方案

高阳县国土空间总体规划2026年度动态维护方案

永久基本农田保护红线动态维护方案



高阳县国土空间总体规划2026年度动态维护方案

城镇开发边界动态维护方案

